

# Recuperação de Rodetes



## **BENEFÍCIOS:**

- Redução dos custos de manutenção e número de paradas do equipamento revestido;
- Aumento da produtividade do equipamento;
- Revestimento dos flancos com dureza de 450 a 500 HB; para evitar o desgaste por abrasão severa.





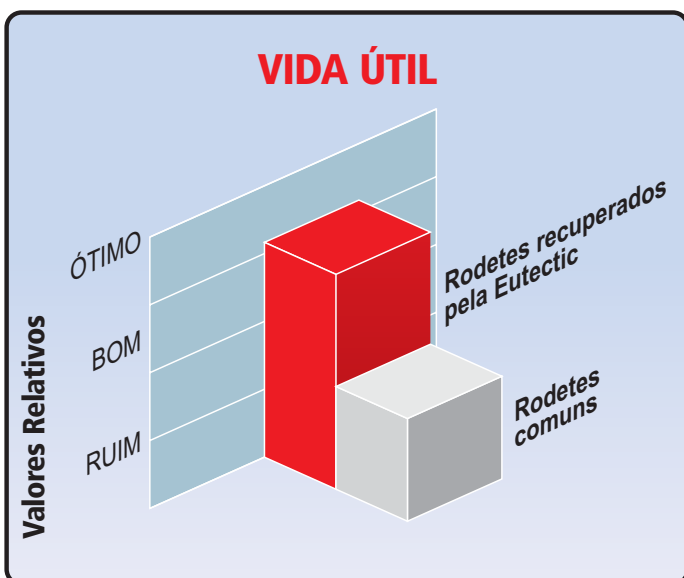
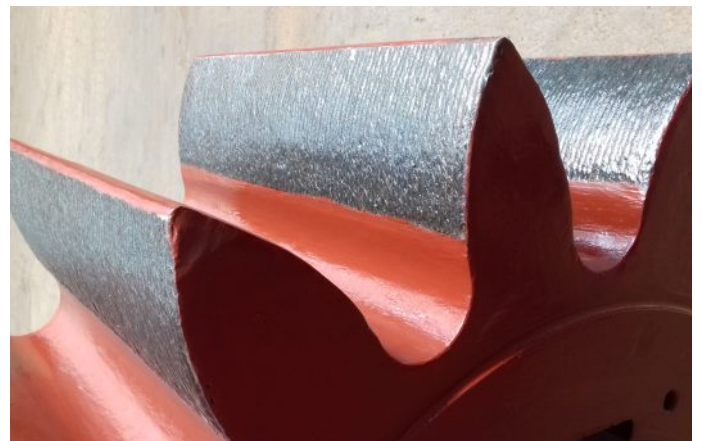
## Descrição

O rodete é um componente fundamental no funcionamento da moenda, pois garante a transmissão de torque entre os rolos. Sua vida útil é estimada em 5 anos devido aos desgastes de trabalho, mas manutenções preventivas e recuperações são executadas a fim de garantir uma boa eficiência e até mesmo prolongar a vida útil desta peça.

Para esta recuperação a Eutectic Service utiliza as suas melhores tecnologias de revestimento antidesgaste, garantindo a qualidade e performance do rodete.

## Escopo da Recuperação

- **Limpeza:** Etapa necessária para eliminar impurezas e resíduos que possam vir contaminar a recuperação por soldagem e possibilita uma boa inspeção do rodete.
- **Inspeção:** Visa a detecção de eventuais trincas no rodete pelo processo de partículas magnéticas, realizado após a etapa da limpeza da peça.
- **Goivagem:** Processo pelo qual as trincas são removidas, devido a inserção de carbono durante esse processo, é necessário que após a goivagem a região seja esmerilhada para que não haja fragilização da solda.
- **Reconstrução do perfil:** É realizado para preencher as cavidades resultantes da goivagem e devolver ao rodete seu perfil de dentes original. São utilizados consumíveis de solda similares ao da metal base original e é fundamental a confecção de gabaritos para esta etapa.
- **Revestimento do perfil:** Nessa etapa os flancos dos rodetes recebem um revestimento com dureza média de 450 a 500 HB, para isso é utilizado um consumível específico para esta aplicação que garante essa dureza em somente 1 passe de solda.
- **Acabamento:** Os rodetes podem receber acabamento de solda aparente nos flancos ou dentes lixados e posterior pintura padrão ou conforme especificado pelo cliente.



\* ECP - Eutectic Certified Partner é um Programa de parceria com empresas especializadas em soluções contra o desgaste.