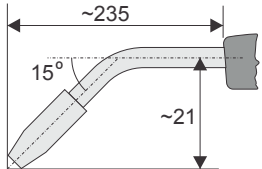
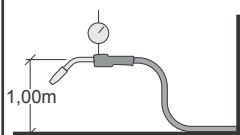


# SUGAR-TORCH MODULAR

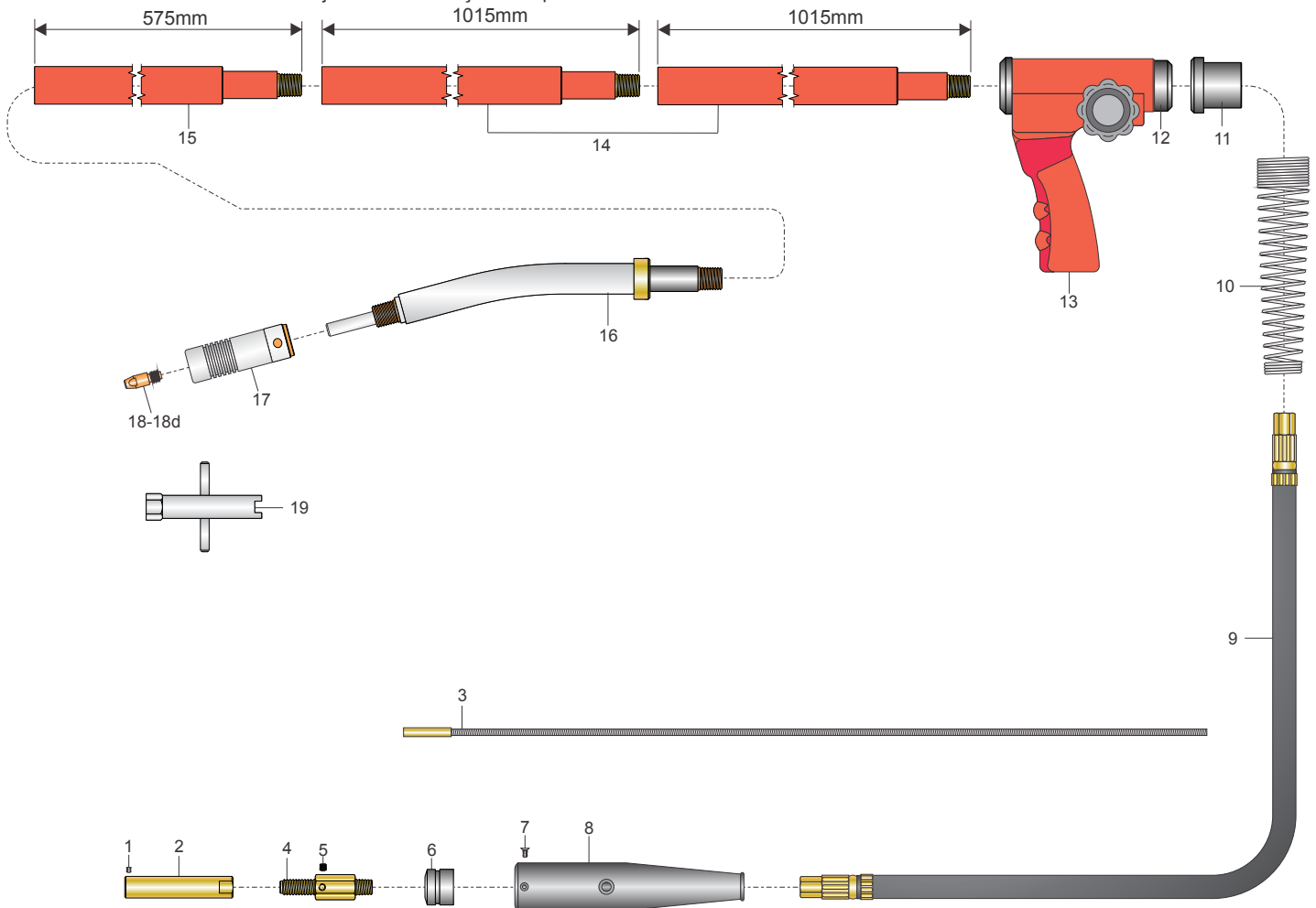
## Modelos

descrição	código	descrição	código
Sugar Torch Modular	0708933		

## Características técnicas

alcance padrão (mm)	gás	corrente (A) @ F.t. (%)	arames (mm)	peso aparente (kg)
		400 @ 60	sólidos e tubulares: 1,2 - 2,8	

N.B.: Características técnicas sujeitas a modificação sem prévio aviso



## Componentes

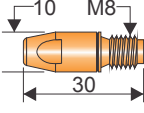
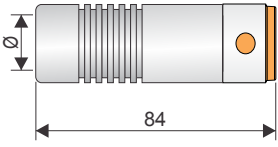
pos.	descrição	código	pos.	descrição	código
<b>Componentes básicos</b>					
1	parafuso allen M4.		16	Micro pistola.	0709031
2	adaptador.		17	Bocal.	ver verso
3	guia espiral 3,2m.	0709030	18	bico de contato.	ver verso
4	conexão do cabo de corrente.		19	Chave p/ aperto de bico.	0709032
5	parafuso allen M6.				
6	bucha de fixação do mangote.				
7	parafuso.	0709745			
8	mangote traseiro.				
9	cabo de corrente 70mm <sup>2</sup> ; 3,0m.	0702447			
10	mola.				
11	Protetor da mola.				
12	Protetor do punho.				
13	Punho.				
14	Tubo modular 1015mm.				
15	Tubo modular 575mm.	0709360			

\* fornecido como padrão

Ed. 2004/12

# SUGAR-TORCH MODULAR

## Bicos de contato e bocais

bico de contato					Bocal				
pos.	arame	Ø (mm)	código	dimensões (mm)	material	pos.	código	Ø (mm)	dimensões (mm)
18	aços	1,2			CuCrZr	17	0709029	19	
18a		1,6							
18b		2,0							
18c		2,4							
18d		2,8	0706771						

\*fornecido como padrão.

Ed. 2004/12

## Kit Consumíveis que acompanham a tocha

Componentes	Código	Quantidade
Bico de contato 2,8mm.	0706771	05 Peças.
Chave para Bico.	0709032	01 Peça.
Guia espiral.	0709030	01 Peça.
Bocal.	0709029	02 Peças.

Obs: Embalagem Padrão Neutra ( saco plástico liso).

ARQUIVO: CATALOGOS EUTECTIC \ EU 11 011 - SUGAR-TORCH MODULAR

ELABORADO: Giuliano Stabile

REVISÃO: 00

DATA: 29/12/04

VISTO:

EUTECTIC do Brasil Ltda. - Fone: (0xx11) 2131-2300; Fax: (0xx11) 2131-2393 - Internet: www.eutectic.com.br