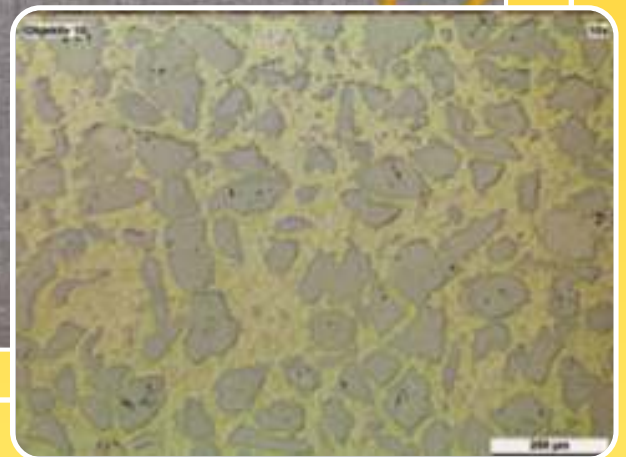
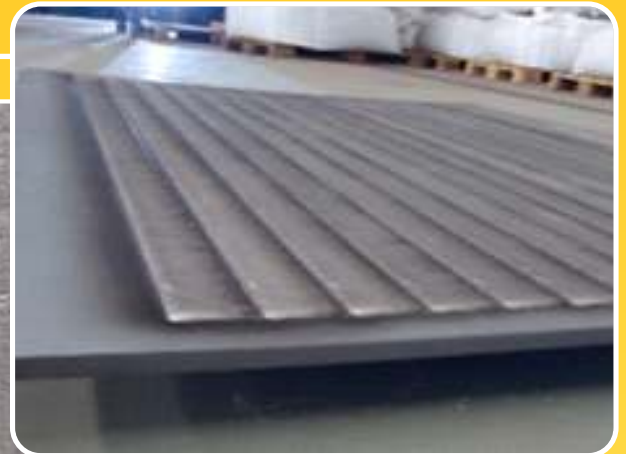


Castolin Eutectic®
Eutectic Castolin

CastoDur DIAMOND PLATES LC8

Nova Placa Antidesgaste Com Tecnologia Laser



Benefícios da nova tecnologia:

- Máxima resistência ao desgaste com a mínima espessura de material;
- Uso de diferentes tipos de Carbonetos – Cromo, Tungstênio, Nióbio;
- Aplicação de ligas a base de Níquel com até 65 % de WC;
- Facilidade de conformação e fabricação de diferentes tipos de peças;
- Excelente distribuição dos carbonetos, com baixa diluição < 5 % e baixa dissolução dos carbonetos na matriz;
- Fabricação de chapas em qualquer dimensão e em diferentes espessuras;
- Revestimento OEM - Fabricação de Peças Novas - via processo robotizado.

Nova placa antidesgaste com tecnologia Laser

Tecnologia Laser Clad

O Processo Laser Clad consiste no uso da tecnologia Laser e injeção de pós metálicos formando cordões de solda.

Com esta nova tecnologia podemos revestir peças ou fabricar placas antidesgaste CDP LC 8 garantindo uma elevada resistência ao desgaste por abrasão e erosão.



Uso da tecnologia Laser para revestimento de placas e peças

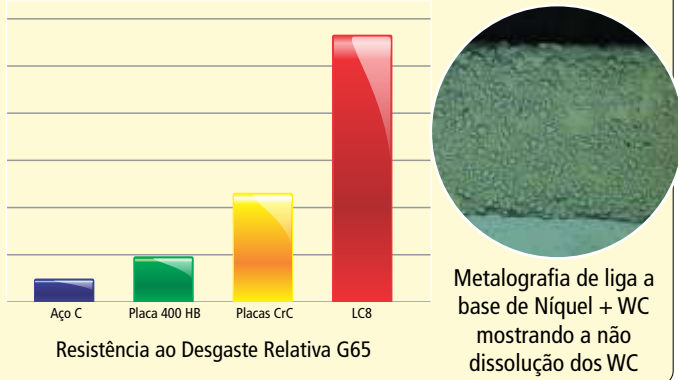
Devido à alta energia concentrada do feixe de laser, temos uma baixa temperatura na peça, o que garante uma baixa diluição, comparado com os tradicionais processos de soldagem via energia elétrica. Dessa forma o revestimento final tem as melhores propriedades antidesgaste.

A adição dos diferentes tipos de Carbonetos para resistir ao desgaste por erosão e abrasão não são dissolvidos, o que aumenta significativamente a resistência ao desgaste. Todos os tipos de Carbonetos aplicados ficam na matriz dúctil melhorando a resistência ao impacto.

O Laser Clad é aplicado via sistema robotizado e garante uma uniformidade de espessura e de tolerância o que gera uma superfície lisa, evitando turbulência sobre o revestimento

O CDP LC 8 é aplicado em chapas de aço carbono ou em aços especiais e garantem uma vida útil de no mínimo 10 vezes maior que aço carbono – veja comparativo conforme norma ASTM G 65.

Comparativo de Resistência ao Desgaste



Aplicações CDP LC 8

As placas ou peças revestidas com CDP LC 8 são de alta resistência ao desgaste por erosão e abrasão. Os depósitos podem ser retificados.

Aplicações típicas: Placas antidesgaste em geral, palhetas de exaustores, peneiras, chutes, dentes de retomadora e escavadeira, raspadores, misturadores, peças da área agrícola tais como: facas, roscas alimentadoras.



Placas CDP LC 8 calandrada onde podemos conformar até Ø 400 mm sem destacamento.

Chapas Antidesgaste ou Revestimento de Peças



Dimensões das placas –

Fabricamos placas sob medida com a espessura máxima do revestimento em 3 mm, sendo o mínimo em 1 mm.

Revestimento de peças – Dispomos de um robô para revestir qualquer tipo de peça.



Tipos de Carbonetos – Com a tecnologia Laser Clad podemos aplicar diferentes tipos de materiais e selecionamos o material de acordo com a análise de desgaste.

- Carbetos de Tungstênio com 55 a 65 % WC em matriz de Níquel (Durezas de 30 a 50 HRC).
- Carbetos de Cromo em base Fe.
- Carbetos de Nióbio em base Ni.
- Ligas de Cobalto.

Consulte nossos Especialistas em Aplicações ou nossa Divisão Eutectic Services para ver as vantagens econômicas da nova tecnologia.

